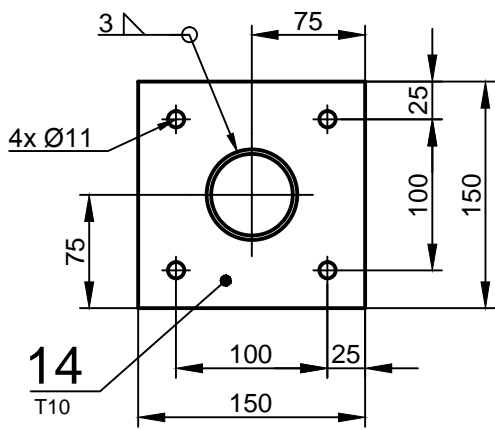
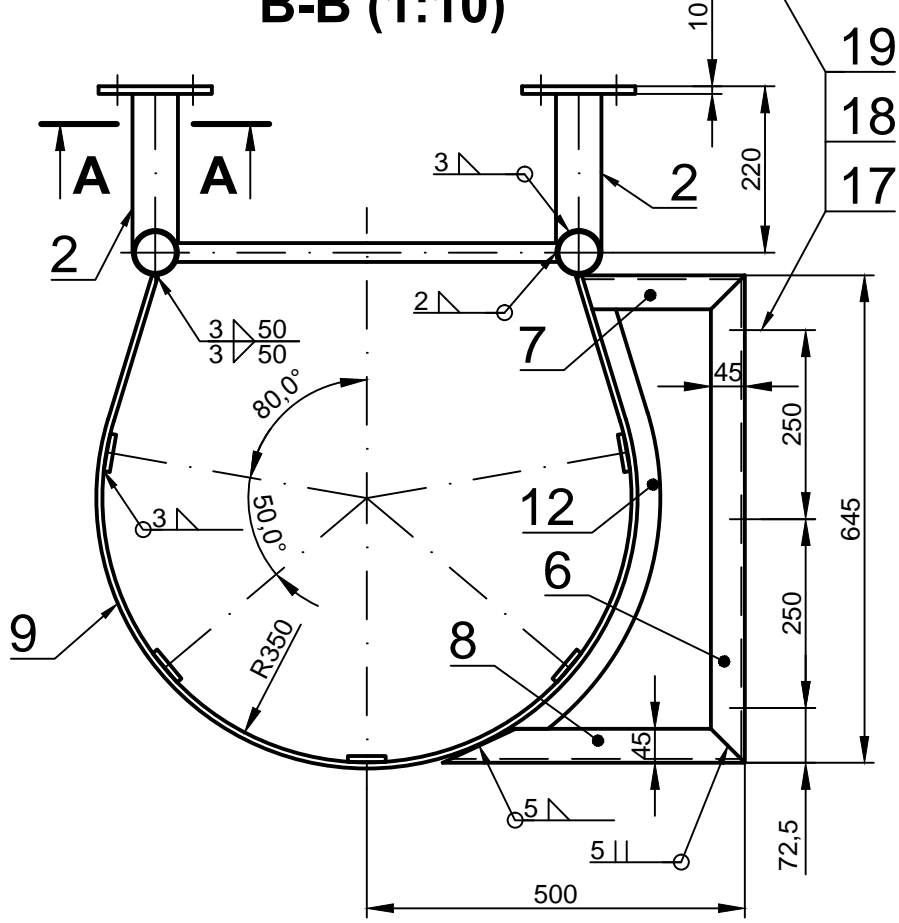


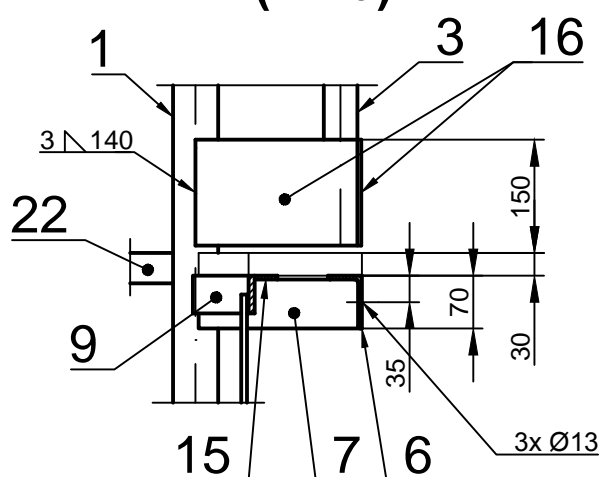
A-A (1:5)



B-B (1:10)



D (1:10)



HIP:		VYPRACOVAL:		Kancelář stavebního inženýrství Botanická 256, 360 02 Dalovice www.ksi.cz E-mail: info@ksi.cz	
Ing. Petr HAMPL		Ing. Martin KOPTA			
LOKALITA: Březová, Karlovy Vary		SÚ: Karlovy Vary			
INVESTOR: Povodí Ohře, státní podnik					
STAVBA: <div>VD Březová</div> <div>oprava podest návodních strojoven</div>				FORMÁT	A3
				DATUM	30. 11. 2017
				ÚČEL	TECHNICKÁ POMOC
				Č.ZAK.	256 / 2017
				MĚŘÍTKO:	
NÁZEV:				1:25	090-17-010
Žebřík LZ2					